

## Szolfézs felvételi feladatsor

### MINTA

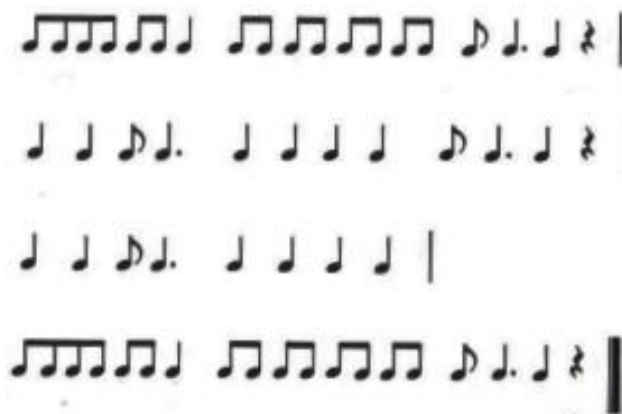
1. Hangközmenet lejegyzése zongorás diktálás után



2. Ritmusdiktandó ismert ritmusképletekkel (2/4-es metrum, 8 ütem)



3. Egyszólamú népdalszerű dallam lejegyzése zongorás diktálás után, szolmizációs betűkkel. A dallam ritmusát előre megadjuk, de a lüktetést és az ütemvonalakat a vizsgázónak kell meghatároznia. 3/4-es vagy 4/4-es metrum, a dallamban könnyebb alteráció előfordulhat.



Megoldás:



4. Klasszikus periódus lejegyzése zongorás diktálás után hangjegyekkel. 3# 3b előjegyzésig. 3/4-es vagy 4/4-es metrum, 8 ütem, funkciós basszus. A felső szólamban alterált hang előfordulhat.

## Menuet

J. Haydn

The musical score for Menuet by J. Haydn is in 3/4 time and D major. It consists of 8 measures. The upper staff (treble clef) contains the melody, and the lower staff (bass clef) contains the bass line. The key signature has two sharps (F# and C#). The melody starts with a quarter note D4, followed by quarter notes E4, F#4, G4, A4, B4, C#5, and D5. The bass line starts with a quarter rest, followed by quarter notes D3, E3, F#3, G3, A3, B3, C#4, and D4.

5. Hangköz és hármashangzat szerkesztés adott basszushangra

The musical notation shows a sequence of notes on a staff: D4, E4, F#4, G4, A4, B4, C#5, and D5. Below the notes are the following functional labels: T4, N7, N3, k6, D4<sup>6</sup>, m, sz<sup>6</sup>, and B.

Megoldás:

The musical notation shows a sequence of chords on a staff: D4, E4, F#4, G4, A4, B4, C#5, and D5. Below the chords are the following functional labels: T4, N7, N3, k6, D4<sup>6</sup>, m, sz<sup>6</sup>, and B.